
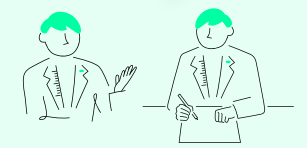





プロジェクト進行により
3ヶ月

プロジェクト進行により
6~9ヶ月

プロジェクト進行により
3~6ヶ月

年間契約

	コンテンツ		関わるプレーヤー		料金（税抜）			成果物	
Phase 1	強みの整理		最重要なアイデンティティとビジョンを ディレクター 		¥300,000			ビジョンシート	
	アイデンティティ抽出								
	ビジョンの創造								
	コンセプト策定								
	ビジネススキーム								
Phase 2	価格設計		CIZA consulting/ 提携銀行		成功報酬型 12%（融資 7%）			補助金 / 融資金	
	資金調達	補助金申請 / 資金調達							
Phase 3	ロゴデザイン		ディレクター デザイナー 最適で効果のあるデザインを考え抜く 		¥250,000 ¥500,000 ¥250,000 ¥600,000 ¥600,000 ¥250,000 ¥80,000 ¥150,000 ¥150,000 ¥150,000			ブランディング ディレクション デザイン金額の 20%	デザインアウトプット
	プロダクトデザイン								
	パッケージデザイン								
	WEB デザイン								
	デザイン表現								
	インテリア / 建築デザイン								
	パンフレットデザイン								
	名刺デザイン								
	写真撮影								
	動画撮影								
	ライティング								
	テスト	テストマーケティング							
マーケティングセッション		セールスマネージャー		¥50,000			マーケティング相談		
経営計画策定	中期経営計画策定		ディレクター / デザイナー セールスマネージャー 経営戦略を考え抜く 		¥150,000			中期経営計画 経営指針書 CJM シート	
	経営指針書策定								
	CJM 策定								
サービスローンチ	展示会リリース支援				¥250,000			展示会セッティングデザイン	
	プレスリリース支援				¥500,000			プレスリリース支援	
	クラウドファンディング支援				¥250,000			クラウドファンディングページ	
ファイナンス設計	ファイナンス計画		ディレクター		¥100,000			ファイナンス計画書	
	資金調達計画		CIZA / 提携銀行		成功報酬型 12%（融資は 7%）			補助金 / 融資金	
Phase 4	顧客との共創化		ディレクター / デザイナー セールスマネージャー 経営のチームとして戦う 		ディレクションのみ ¥50,000 / 月 +売上増加分 5%			事業売上増加 訪問 1 回 / WEB1 回	
	アイデアの PMF								
	人材戦略								
	投資、財務の検証								
	補助金申請 / 資金調達								
Phase 5	人材確保		CIZA consulting/ 提携銀行		ディレクション + セールス ¥100,000 / 月 +売り上げ増加分 20%			補助金利用で 50~100 万円ほど充当できます。	
	KPI / マイルストーンの設定				ディレクション + デザイン + セールス ¥150,000 / 月 +売り上げ増加分 25%				
	補助金申請 / 資金調達				売上歩合に関しては契約終了翌年は -10% した料金をいただきます。				

既存のビジネス成長曲線
 挑戦したい新たなビジネス成長曲線

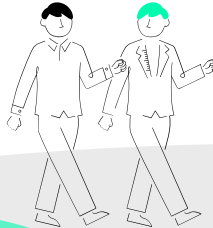
START

どうすれば
成長するだろう



大切な存在意義
は何だろう

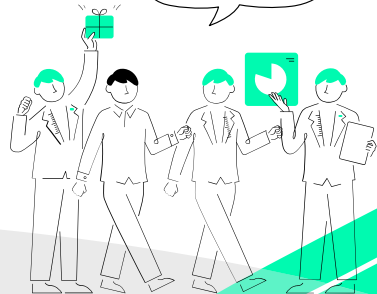
ビジョンを
明確にしよう



ここでしか作れない
ものができた

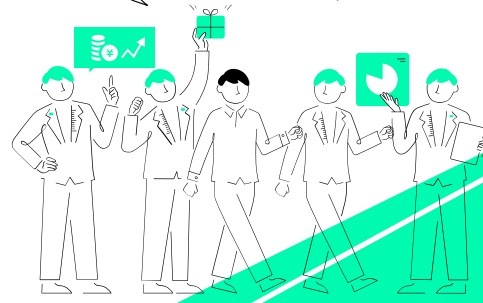


誰にどこで、
どう売る？



ビジョンを
叶えるチーム

とにかく売りに行こう！
財務を検証しよう！
適切なデザインを！



Phase 5



こうならない
ためにも全力で

Phase 1
Phase 2

Phase 3

Phase 4

約 6~12 ヶ月

プロジェクト進行によります

約 3~6 ヶ月

プロジェクト進行によります

新入社員と
ほぼ同額

月額に換算すると
約 20 万円前後
経営戦略と各種デザイン
で新たな方向性を

プロジェクト進行によります

選べる
契約形態

ディレクタープラン	月額 5 万円 + 売上プラス分 の 5%
ディレクター + セールスプラン	月額 10 万円 + 売上プラス分 の 20%
ディレクタープラン + セールス + デザインプラン	月額 15 万円 + 売上プラス分 の 25%

- ディレクター
- デザイナー
- セールスマネージャー
- ファイナンスマネージャー

- ディレクター
- デザイナー
- セールスマネージャー